



KLANKBORDGROEP RECREATIEVISIE WESTFRIESLAND

27 maart 2024

Programma

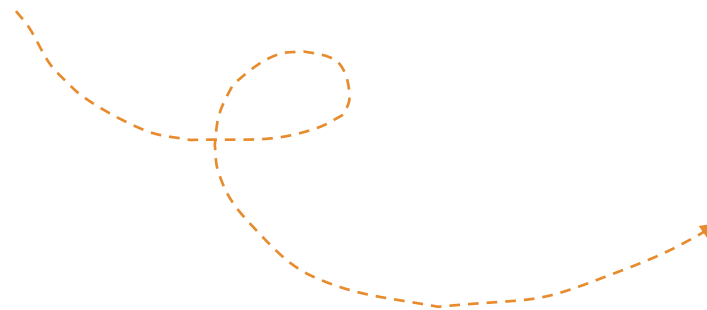
- 9.30 Inloop
- 9.45 Welkom en toelichting bijeenkomst
- 9.55 Ronde 1 – Gebiedsanalyse
- 10.30 Ronde 2 – Aan de slag met kaarten
- **11.15-11.25 Pauze**
- 11.25 Ronde 3 – Ambitieniveau
- 11.45 Afronding



Barbara Waltmans



Anneke van Mispelaar



Recreatievisie Westfriesland

Aanleiding

- In 2016 is het Natuur- en Recreatieplan Westfriesland opgesteld.
- De wereld verandert, aanpassing van de visie is nodig.

Opdracht

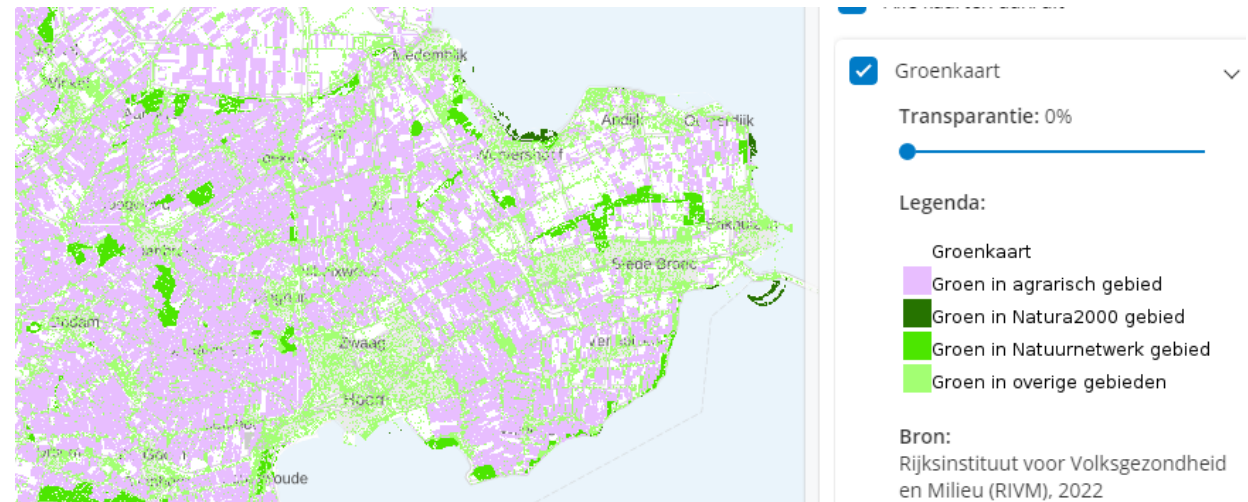
- Het opstellen van een integrale recreatievisie met daarin de ambities van Recreatieschap Westfriesland, in samenhang met provinciale en regionale ontwikkelingen



Ronde 1 – Gebiedsanalyse en opgaven

Landschap

- Bodem: Zeeklei met krekken en veenrestanten
- Grondgebruik: grasland, vollegrondgroenten, bollen, fruit, ...
- Landschap; open, weinig opgaand groen



Routenetwerken en verbindingen

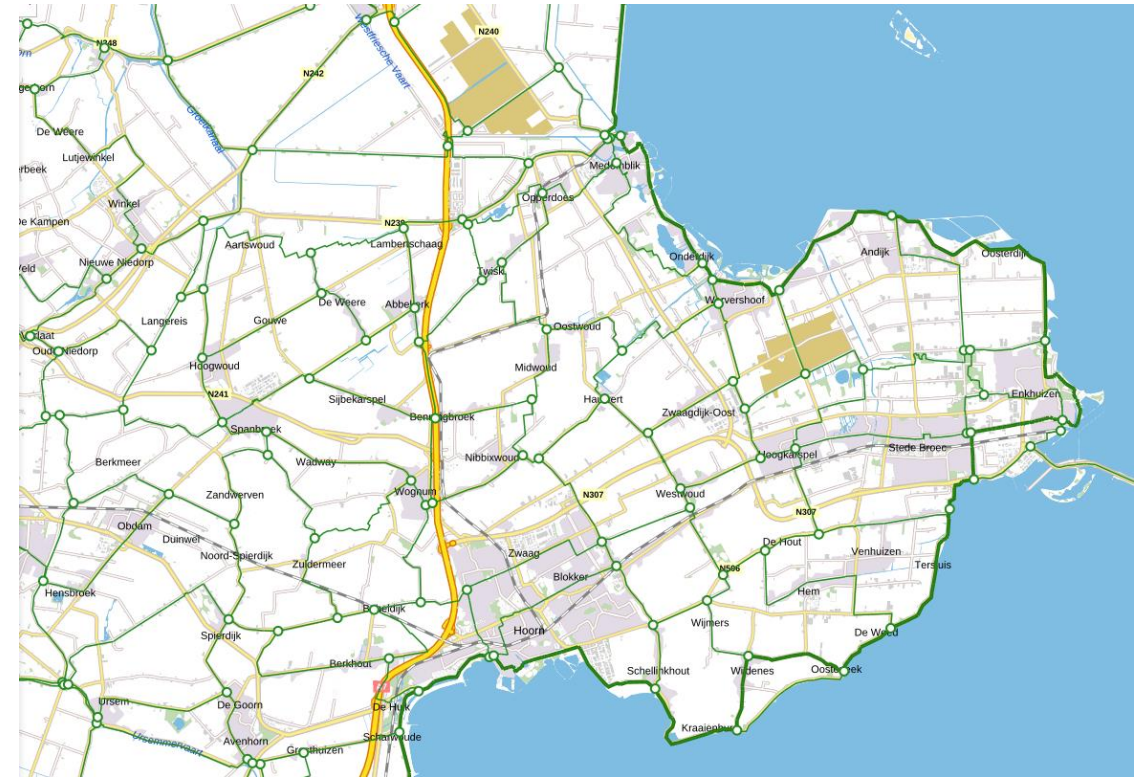
- Westfriesland heeft een wandel-, fiets, vaar- en sloepennetwerk. Op verschillende locaties zijn rustpunten en TOP's te vinden.
- Op verschillende plekken zijn extra verbindingen wenselijk.
 - Niet alleen ontsluiten, maar ook verbeteren van verbinding naar plekken binnendoor.
 - Een voorbeeld hiervan is de Weelen (en directe omgeving): hier is het mogelijk om een fiets- en wandelroute aan te leggen en zijn er kansen voor een extra vaarverbinding (zie afbeelding).
- De beleefbaarheid en veiligheid van bestaande verbindingen kan verbeterd worden.



Figuur: Toeristische Overstappunten in Westfriesland

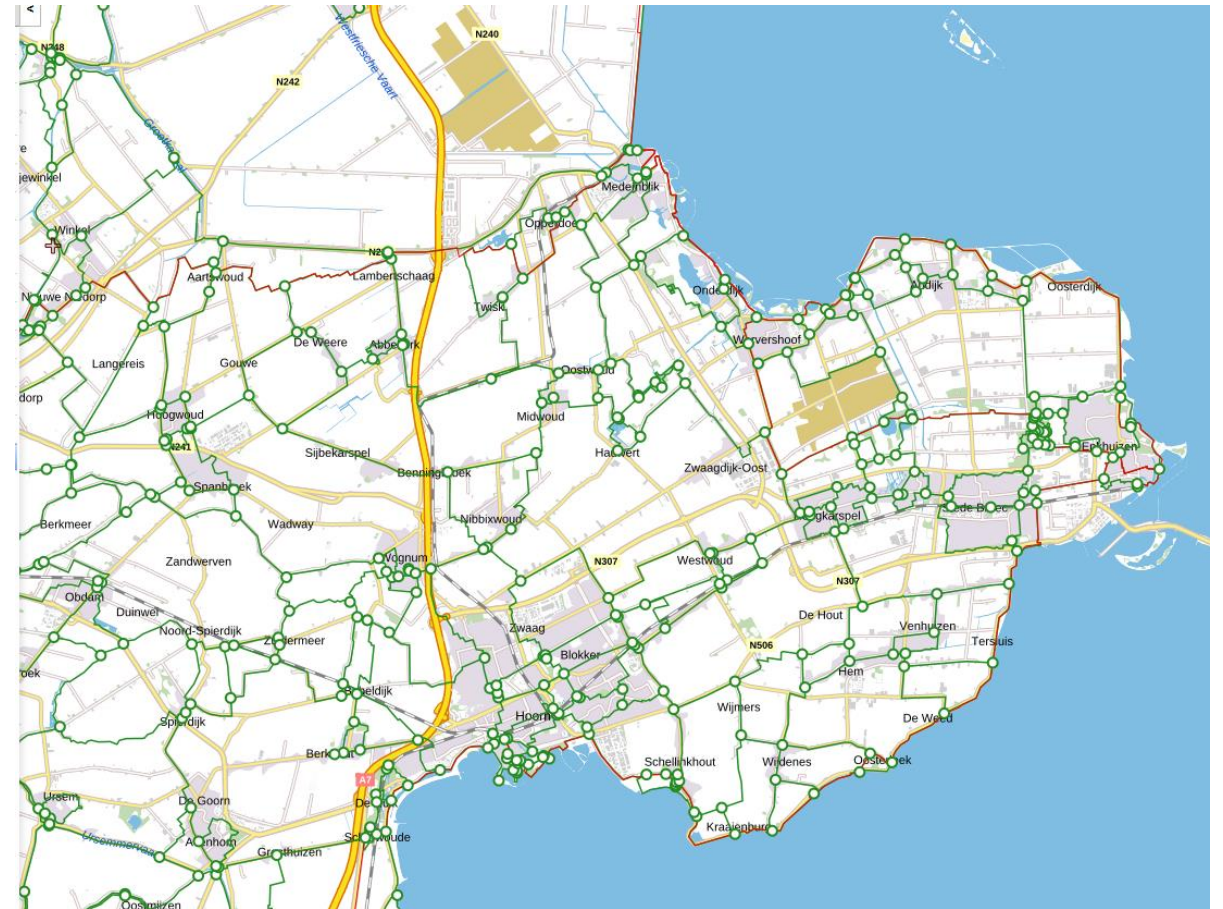
Fietsnetwerk

- Door de gehele deelregio is een dicht netwerk aan fietspaden beschikbaar.
- Er is een lange afstandsroute van 440 kilometer rondom het IJsselmeer, gedeeltelijk over de Westfriese Omringdijk en door Hoorn, Enkhuizen en Medemblik.
 - Er is een weekendfietstocht in ontwikkeling.
- De Westfriese Omringdijk is een streekpad geworden. Hieraan is een beleeflaag toegevoegd met QR-codes die naar informatieve filmpjes verwijzen.
- De veiligheid en beleefbaarheid kan verbeterd worden, (bijv. op de Zuiderzeedijk tussen Enkhuizen en Hoorn waar veel motoren en fietsers rijden).



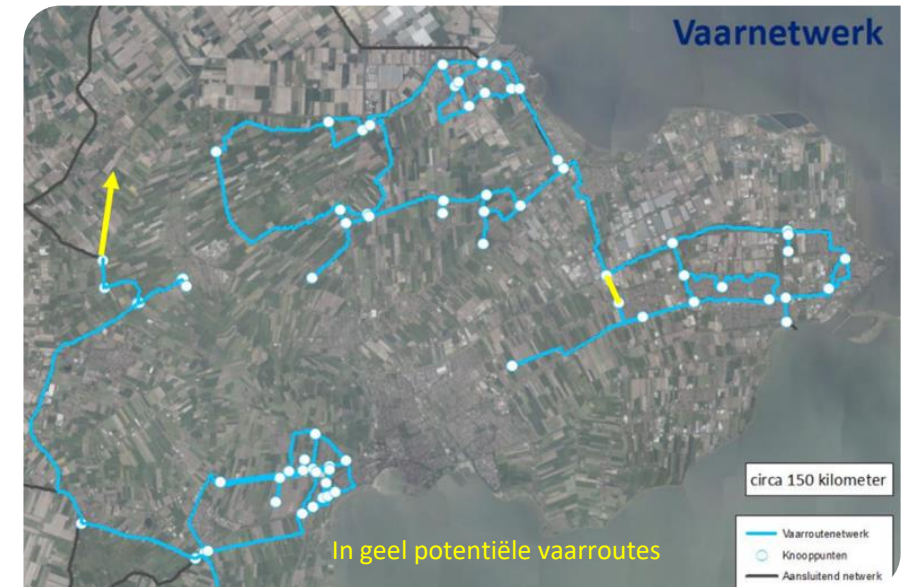
Wandelnetwerk

- De regio kent een uitgebreid wandelnetwerk door een afwisselend landschap (polders, water, dijken, oude steden en stolpboerderijen).
- Het wandelnetwerk gaat veelal over verkavelde landbouwwegen, en mag nog meer over onverharde paden gaan. bijvoorbeeld meer over buitendijkse paden en boerenlandpaden.
- Er zijn nog extra verbindingen mogelijk, zoals van het Streekbos naar de Weelen.



Vaarnetwerk

- Het vaarnetwerk kan op doorvaarbaarheid nog verbeteren.
- Wens om bij Hoogkarspel een extra vaarverbinding toe te voegen en links de vaarverbinding naar het noorden richting Hollands Kroon te verlengen.
- In het midden en het zuiden van het vaarnetwerk is de doorvaarbaarheid slecht doordat er veel duikers, dammen en peilverschillen zitten.
- Er zijn meerdere doodlopende recreatieve vaarwegen. In het noorden en oosten van Hoorn zijn geen mogelijkheden om te varen, het westen van Hoorn kent een aantal recreatieve vaarwegen. Westfriesland heeft één sloepenroute (van Medemblik naar Enkhuizen).



Recreatiegebieden Westfriesland

- Momenteel circa 350 ha aan recreatiegebieden in beheer
- Afgelopen jaren veel kwaliteit aan bestaande recreatieterreinen toegevoegd, bij een aantal moet dit nog gebeuren



Huidige gebruik en kwaliteit

Recreatiegebied	Oppervlak (hectare)	Opgaven voor de toekomst	Toelichting
Vooroever Medemblik	75 ha	+	Recent het nodige ontwikkeld, toiletvoorz nog
Vooroever Andijk	20 ha	+++	Moet op de schop i.o.m. RWS
Egboetswater	54 ha	+	Kans is verbinding met landelijk gebied
Het Streekbos	78 ha	++	Verbinding Weelen en meer opvangcapaciteit
Enkhuizerzand	9 ha	+++	Uitbreiding strand, aanleg routes, ontwikkeling vakantiepark, etc.
Drachterveld	24 ha	++	Oplossing voor parkeren, robuuster maken
Haven Wijdenes	2 ha	++	Zwemlocatie maken, wandelpad buitendijk
Hondenhemel	0,2 ha	-	Geen opgaven
Oosterleek	7 ha	+	Zwemlocatie in ontwikkeling
Uiterdijk	4 ha	+++	Kitelocatie in ontwikkeling, uitdaging is horeca en toiletvoorz.
Julianapark	24 ha	+	Geen plan voor ontwikkeling momenteel
Stadsstrand Hoorn	27 ha	++	Is nu in ontwikkeling
De Hulk	45 ha	++	Net opgeknapt. Kans = verbinding met omgeving
De Leijen	11 ha	+++	Verschillende opgaven, vergroten opvangcapaciteit

SWOT analyse recreatie

Sterktes

- Cultuurhistorisch landschap
- Ligging aan het water
- Niet ver van de Randstad
- Aantrekkelijke middelgrote steden
- Westfries Omringdijk, een historisch lint, dat Westfriesland omsluit en routes en terreinen met elkaar verbindt
- Er zijn regionale en recreatieve netwerken
- Goede samenwerking tussen gemeenten via het Recreatieschap
- Variatie aan recreatiegebieden
- Sterke ondernemersgeest
- Kwaliteit zwemwater is 'uitstekend' of 'goed' (Andijk is 'aanvaardbaar')

Kansen

- Geïntegreerde ontwikkeling van landbouw, natuur, water, recreatie: meer ruimte voor recreatie en meer beleving.
- Multifunctionele landbouw met recreatieve functie
- Recreatieve ontwikkeling kust i.c.m. aanpak dijken
- Investeren in onderhoud en behoud van (immaterieel) erfgoed bv het cultuurhistorisch landschap.
- 148 ha NNN opgave in Westfriesland is kans voor combi met recreatie

Zwaktes

- karakter van het landschap waardoor beleving niet optimaal is
- Weinig multifunctionele boerderijen
- Versnipperde informatie over recreatief aanbod
- Geen goede bereikbaarheid met OV
- Recreatieve fietsers en wandelaars mixen met overig verkeer, weinig vrij liggende paden
- Huidig groen aanbod: 2200 ha tekort recreatieruimte

Bedreigingen

- Meer inwoners, meer recreatievraag, nog groter tekort (2400 ha).
- Tekort recreatieruimte bedreigt kwaliteit leefomgeving
- Op lange termijn structureel financiële uitdagingen
- Druk op de ruimte (oa energietransitie), aanbod neemt af, ruimtelijke kwaliteit onder druk.
- Kwaliteit landschappelijk buitengebied neemt af door schaalvergroting landbouw

Opgaven

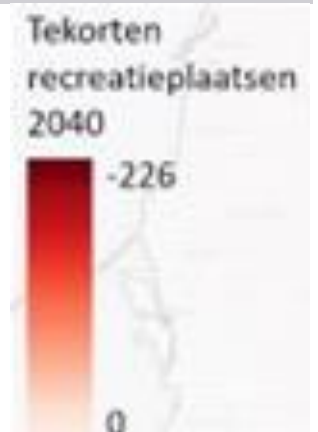
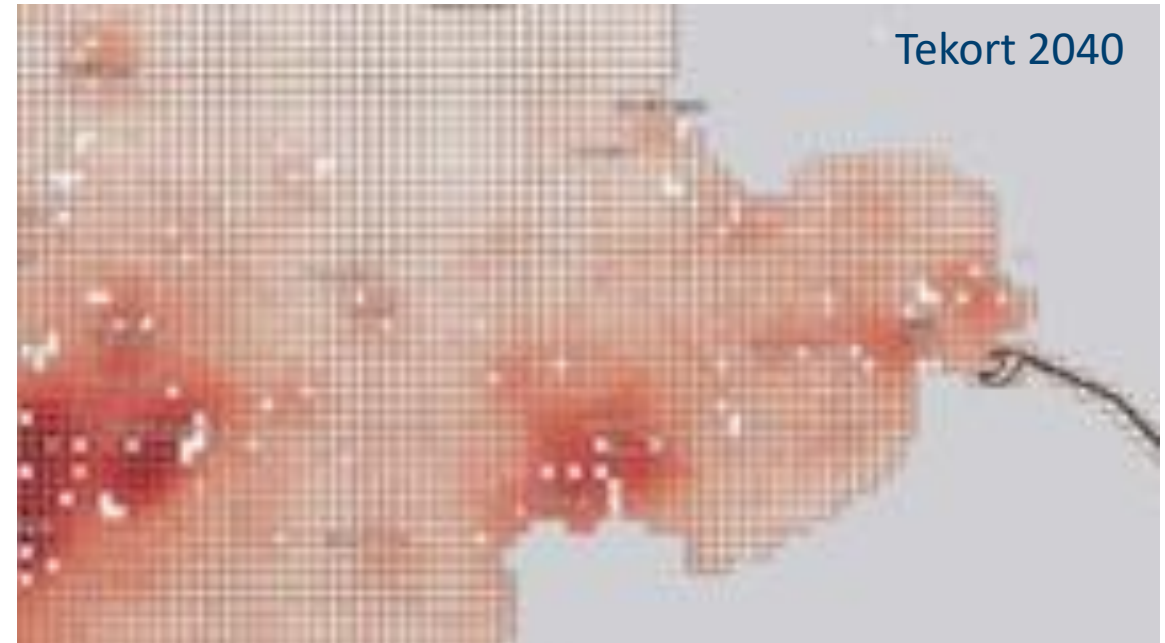
Uit de SWOT kwamen 3 opgaven naar voren
Ontwikkelingen die om actie vragen:

1. Groei van de bevolking en daarmee groei van de recreatiebehoefte
2. Transitie in het landelijk gebied: landbouw, water, klimaat, natuur
3. Noodzaak om actieve levensstijl te faciliteren



1. Groei bevolking

- Toename van aantal inwoners zorgt voor toename van de recreatiebehoefte.
- Bevolking van Westfriesland groeit komende jaren.
 - In 2022: 215.434 inwoners.
 - Prognose 2040: 224.800 inwoners (groei van 4,3%)
- Uit vraag-aanbod model komt huidig tekort van 2.260 ha recreatiegebied of bos.
- In 2040 groeit dit naar 2.437 hectare tekort.
- Er is 3-5 keer meer groen nodig dan wat er nu is.
- In verschillende recreatiegebieden (Vooroever en Streekbos) is het op momenten te druk.



2. Gezonde levensstijl faciliteren

- Overgewicht en bewegingsarmoede nemen toe, mentale gezondheid vraagt aandacht.
- In Westfriesland: 50% haalt de beweegnorm niet, 50% heeft overgewicht > 50% heeft matig-hoog risico op depressie of angststoornis.
- Uit onderzoek blijkt dat bewegen in het groen positieve gezondheidseffecten heeft
- Actieve recreatie nog beter stimuleren en faciliteren, met oog op preventieve gezondheid.
- Doordat mensen het drukker hebben, is recreatie ook meer routegebonden, gecombineerd met andere afspraken op de route van A naar B.
- Dit vraagt van Westfriesland goed verbonden gebieden en mogelijk maken van recreatie vanuit huis (fietsend en lopend).

Natuur en je gezondheid

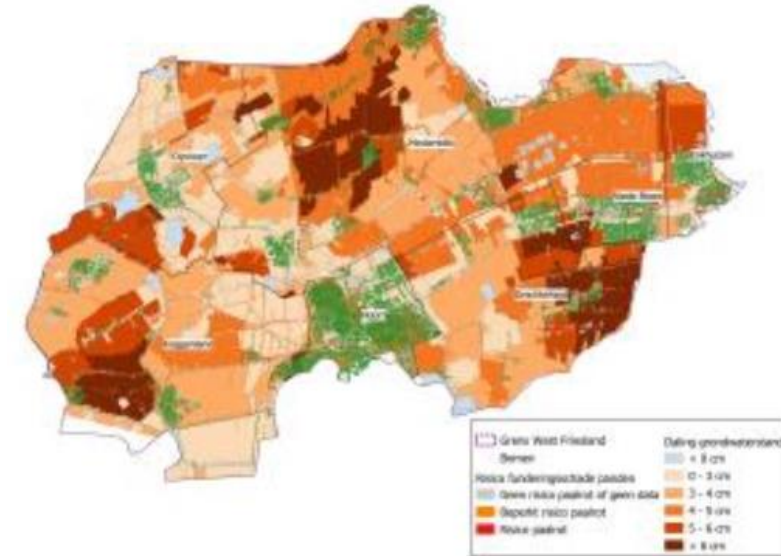
Vaker in de natuur zijn kan je gezondheid verbeteren



Meer natuur voor je gezondheid in 9 tips

3. Transitie in het landelijk gebied

- Klimaatadaptatie (wateroverlast, watertekort, hittestress aanpakken), ontwikkeling agrarische sector, energietransitie, woningbouw, natuur vragen allemaal ruimte
- Alle opgaven samen: 27% ruimte-tekort
- Vanuit PPLG gebiedsprocessen worden opgaven in zoveel mogelijk in samenhang opgepakt.
- **Recreatie-ambities hierbij tegelijk (integraal) oppakken.**
- Behoud ruimte bij de dijken. Anticipeer op plannen voor groene energie en energie-infra
- **Beleefbaar landschap: identiteit versterken en beleefbaar maken, bijv. met vrijliggende paden en meer bomen.**
- Beleefbaarheid zorgt voor meer waardering voor het landschap. Sluit ook aan bij ambities vanuit het PPLG Noord-Holland.



6 - Droogte Westfriesland



Ronde 2 – Aanvullen op de kaart

- Loop rond en vul de kaarten aan met post-its:
 1. Wat is de huidige kwaliteit van de gebieden?
 - Wat speelt er, wat zijn de verhalen?
 - Wat zijn de parels?
 - Waar liggen kansen?
 - Missen er gebieden?
 2. Hoe kunnen de gebieden gekoppeld worden met de kernen en met andere groengebieden?
 3. Hoe kan de beleving vergroot worden? Welke kansen biedt het landschap en de natuur?



Opdracht

1. We schetsen verschillende varianten voor de toekomst
 - A) Gebieden aantrekkelijk en up-to-date, focus op huidige gebieden
 - B) Robuust verbinden van de huidige gebieden
 - C) Uitbreiden bestaande gebieden, gebied erbij
 - D) Nieuw robuust recreatiegebied erbij en verbinden met elkaar
2. Kies een plek:
Wat vindt u een passend ambitieniveau voor de komende 10 jaar?
3. Licht uw keuze toe



Terugkoppeling en afronding

- Conceptvisie wordt opgesteld in mei/juni
- Concept uitvoeringsprogramma in juli/augustus
- Concept eindproduct in september





HARTELIJK DANK VOOR UW
DEELNAME!

VRAGEN?

ANNEKE.VANMISPELAAR@BUREAUBUITEN.NL
BARBARA.WALTMANS@BUREAUBUITEN.NL